

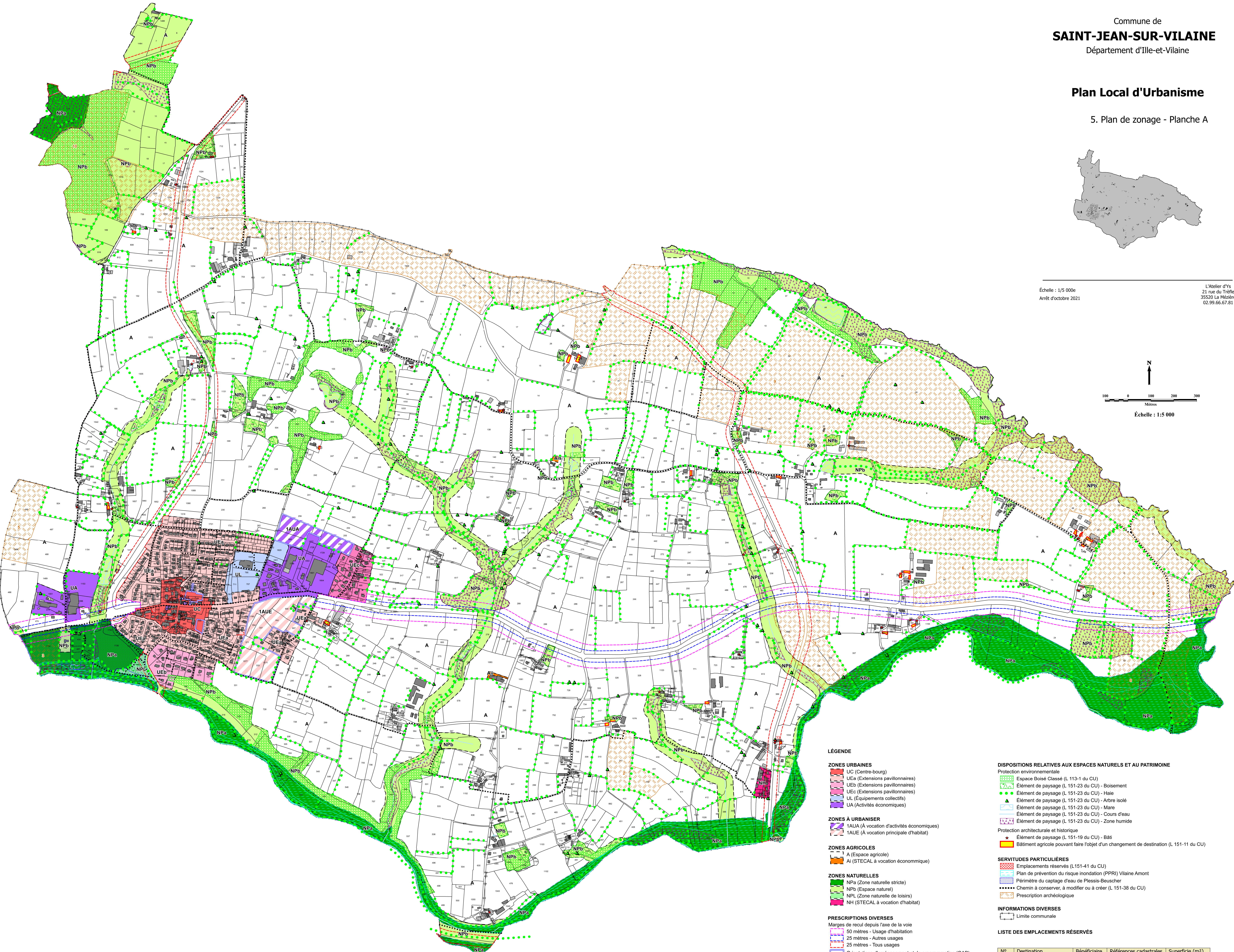
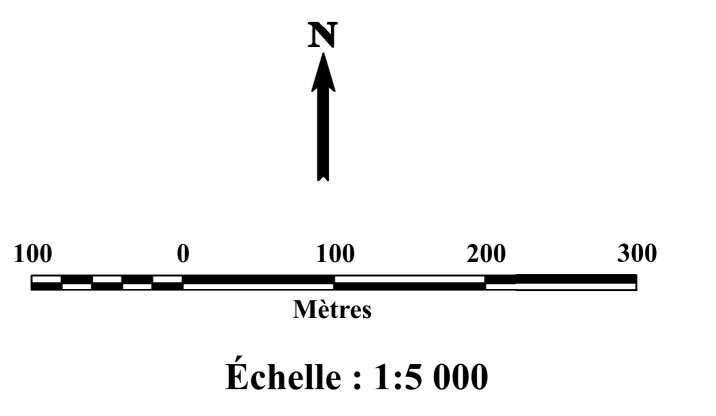
Plan Local d'Urbanisme

5. Plan de zonage - Planche A



Échelle : 1/5 000e
Arrêt d'octobre 2021

L'Atelier d'Ys
21 rue du Tréfle
35520 La Mézière
02.99.66.67.81



LÉGENDE

ZONES URBAINES

- UC (Centre-bourg)
- UEa (Extensions pavillonnaires)
- UEb (Extensions pavillonnaires)
- UEc (Extensions pavillonnaires)
- UL (Équipements collectifs)
- UA (Activités économiques)

ZONES À URBAINER

- 1AUA (À vocation d'activités économiques)
- 1AUE (À vocation principale d'habitat)

ZONES AGRICOLES

- A (Espace agricole)
- Ai (STECAL à vocation économique)

ZONES NATURELLES

- NPa (Zone naturelle stricte)
- NPb (Espace naturel)
- NPL (Zone naturelle de loisirs)
- NH (STECAL à vocation d'habitat)

PRESCRIPTIONS DIVERSES

- Marges de recul depuis l'axe de la voie
- 50 mètres - Usage d'habitation
- 25 mètres - Autres usages
- 25 mètres - Tous usages
- Orientations d'aménagement et de programmation (OAP)
- Protection des commerces - L 151-16 du CU

DISPOSITIONS RELATIVES AUX ESPACES NATURELS ET AU PATRIMOINE

- Protection environnementale
- Espace Boisé Classé (L 113-1 du CU)
 - Élément de paysage (L 151-23 du CU) - Boisement
 - Élément de paysage (L 151-23 du CU) - Haie
 - Élément de paysage (L 151-23 du CU) - Arbre isolé
 - Élément de paysage (L 151-23 du CU) - Mare
 - Élément de paysage (L 151-23 du CU) - Cours d'eau
 - Élément de paysage (L 151-23 du CU) - Zone humide
- Protection architecturale et historique
- Élément de paysage (L 151-19 du CU) - Bâti
 - Bâtiment agricole pouvant faire l'objet d'un changement de destination (L 151-11 du CU)

SERVITUDES PARTICULIÈRES

- Emplacements réservés (L151-41 du CU)
- Plan de prévention du risque inondation (PPRI) Vilaine Amont
- Périmètre du captage d'eau de Plessis-Beuscher
- Chemin à conserver, à modifier ou à créer (L 151-38 du CU)
- Prescription archéologique

INFORMATIONS DIVERSES

- Limite communale

LISTE DES EMPLACEMENTS RÉSERVÉS

N°	Destination	Bénéficiaire	Références cadastrales	Superficie (m ²)
1	Chemin	Commune	N°A0716	108 m ²
2	Chemin	Commune	N°A0422	295 m ²
3	Chemin	Commune	N°A1158, A1159, A1583, A1586, A1587	739 m ²